

Оценка результатов анкетирования участников образовательного процесса:
проблемы и перспективы взаимодействия

РЕЗУЛЬТАТЫ ОПРОСА РАБОТОДАТЕЛЕЙ

Удовлетворённость работодателей уровнем качества подготовки обучающихся Боровичского педагогического колледжа

В период с 10.10.2022г. по 22.12.2022г. отделом учебной и производственной практики ОГА ПОУ «Боровичский педагогический колледж» проведён опрос (исследование) «Удовлетворённость работодателей уровнем качества подготовки обучающихся Боровичского педагогического колледжа» в целях анализа удовлетворённости работодателей системой кадрового обеспечения организаций/предприятий города Боровичи и Боровичского района.

Задачи: получить независимое мнение работодателей о качестве подготовки обучающихся (удовлетворённость знаниями и навыками обучающихся); определить требования, которые предъявляет работодатель к профессиональной подготовке выпускников; определить уровень взаимодействия работодателей с колледжем; выявить степень вовлечённости в процесс подготовки кадров.

Форма опроса – анкетирование. Анкета для опроса работодателей размещена на официальном сайте колледжа https://oaouspobpk.ru/images/documents/otcenka/anketa_rabotodatel.pdf#page=1

В процессе анкетирования опрошено 146 представителей образовательных организаций, учреждений социальной сферы, предприятий, индивидуальных предпринимателей города Боровичи и Боровичского района, участвующих в практической подготовке студентов колледжа по реализуемым Боровичским педагогическим колледжем специальностям:

Приложение 2	39.02.01 Социальная работа (20 чел.)
Приложение 3	44.02.01 Дошкольное образование (25 чел.)
Приложение 4	44.02.02 Преподавание в начальных классах (25 чел.)
Приложение 5	49.02.01 Физическая культура (25 чел.)
Приложение 6	42.02.01 Реклама (18 чел.)
Приложение 7	09.02.07 Информационные системы и программирование (14 чел.)
Приложение 8	09.02.06 Сетевое и системное администрирование (19 чел.)

Анализ и оценка результатов анкетирования проведена в разрезе специальностей и в целом по реализуемым образовательным программам (сводный анализ по итогам 2021 и 2022 годов в динамике в Приложении 1).

Оценочная шкала результатов анкетирования

Степень удовлетворённости	Процентный интервал удовлетворённости
Неудовлетворённость	до 50%
Частичная неудовлетворённость	от 50% до 65%
Частичная удовлетворённость	от 65% до 80%
Полная удовлетворённость	от 80% до 100%

Результаты анкетирования работодателей рассмотрены на расширенном заседании педагогического совета по теме «Оценка результатов анкетирования участников образовательного процесса: проблемы и перспективы взаимодействия» (протокол от 18.01.2022г. №5)

Оценка результатов анкетирования участников образовательного процесса:
проблемы и перспективы взаимодействия**Результаты анкетирования**Удовлетворённость работодателей уровнем качества подготовки
обучающихся Боровичского педагогического колледжа

Вопросы	39.02.01 Социальная работа	44.02.01 Дошкольное образование	44.02.02 Преподавание в начальных классах	49.02.01 Физическая культура	42.02.01 Реклама	09.02.07 Информаци онные системы и программир ование	09.02.06 Сетевое и системн ое админис трирова ние
Насколько Вы удовлетворены уровнем теоретической подготовки обучающихся?	90%	94%	91%	90,5%	91%	89%	90%
Насколько Вы удовлетворены уровнем практической подготовки обучающихся колледжа?	96%	97%	98%	97%	98%	96%	95%
Насколько Вы удовлетворены способностью к адаптации обучающихся в организации/учре ждении?	92%	93%	93%	92%	93%	91%	91%
Насколько Вы удовлетворены дисциплиной и исполнительность ю обучающихся?	100%	100%	100%	100%	100%	99%	98%
Насколько Вы удовлетворены коммуникативным и качествами обучающихся?	85%	85%	86%	83%	86%	79%	78%
Насколько Вы удовлетворены способностью обучающихся к самообразованию?	85%	86%	88%	85%	88%	79%	80%
Насколько Вы удовлетворены владением обучающимися современными методами и технологиями деятельности?	80%	81%	82%	82%	82%	80%	80%
Насколько Вы удовлетворены дополнительными знаниями и умениями выпускников?	75%	82%	81%	82%	81%	79%	76%
Насколько Вы удовлетворены сотрудничеством с данной ОО?	100%	100%	100%	100%	100%	100%	100%
Принимаете ли Вы участие	80%	81%	82%	82%	82%	80%	80%

Оценка результатов анкетирования участников образовательного процесса:
проблемы и перспективы взаимодействия

разработке ФОС?							
Сотрудничаете ли Вы в области актуализации и разработки учебных курсов?	96%	97%	98%	97%	98%	96%	95%
Сотрудничаете ли Вы в области преподавания и проведение мастер-классов?	75%	82%	81%	82%	81%	79%	76%
Принимаете ли Вы обучающихся ОО на практику?	100%	100%	100%	100%	100%	100%	100%
Принимаете ли Вы участие в работе государственной экзаменационной комиссии?	100%	90%	81%	82%	81%	92%	80%
Трудоустраиваете ли Вы обучающихся по итогам прохождения практики?	80%	81%	82%	82%	82%	80%	80%
Как бы Вы оценили качество подготовки выпускников?	96%	97%	98%	97%	98%	96%	95%
Итого по программам:	89,4	90,4	90,1	89,6	90,1	88,4	87,1
Итого по колледжу	90%						

ОБЩИЕ РЕЗУЛЬТАТЫ АНКЕТИРОВАНИЯ

Результаты анкетирования показали в общем, что 90% работодателей удовлетворены уровнем теоретической подготовки обучающихся:

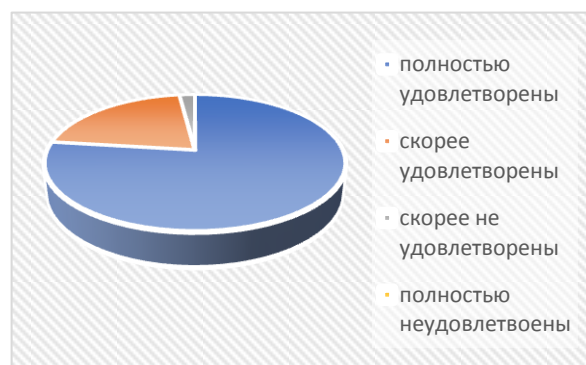


2021г. - опрошено 72 чел.



2022г. - опрошено 146 чел.

Удовлетворенность уровнем практической подготовки выпускников отметили 96,5% работодателей.



Оценка результатов анкетирования участников образовательного процесса:
проблемы и перспективы взаимодействия

2021г.

2022г.

Работодатели высоко оценили способность к адаптации обучающихся колледжа к условиям организации/предприятия. Так, 92% работодателей ответили, что удовлетворены.

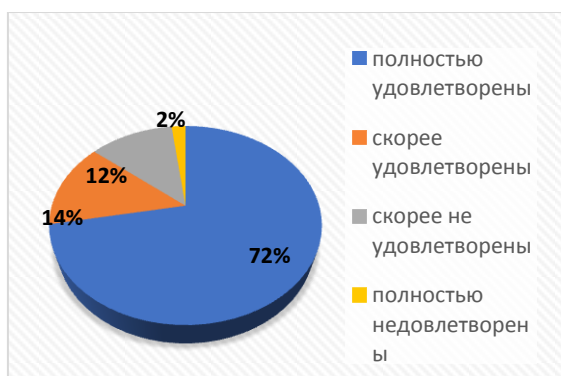


2021г.

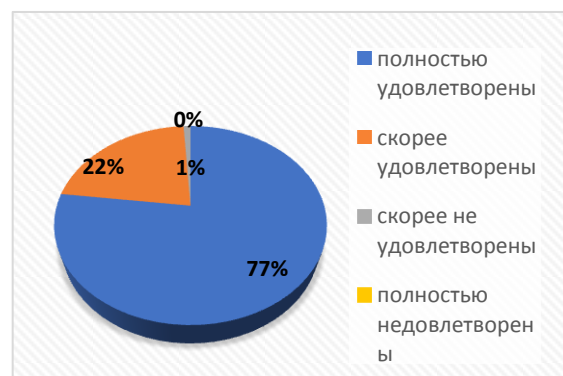


2022г.

Удовлетворенность дисциплиной и исполнительностью обучающихся отметили 99,5% опрошенных работодателей. Все работодатели отметили важность дисциплины и исполнительности обучающихся.



2021г.

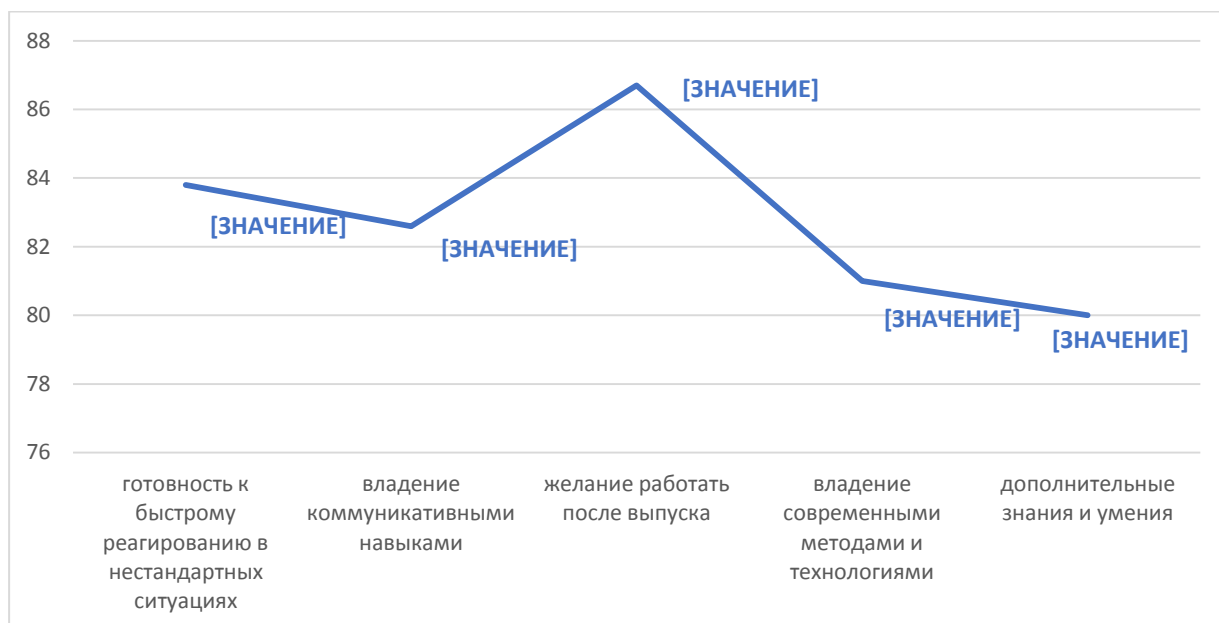


2022г.

В качестве основных достоинств в подготовке обучающихся колледжа работодатели отметили следующие:

- готовность к быстрому реагированию в нестандартных ситуациях (83,8%);
- владение коммуникативными навыками (82,6%);
- желание выпускников работать (86,7%);
- владение современными методами и технологиями деятельности (81%);
- дополнительными знаниями и умениями обучающихся (80%);

Оценка результатов анкетирования участников образовательного процесса:
проблемы и перспективы взаимодействия



Удовлетворенность сотрудничеством с колледжем отметили 100% работодателей. 96,7% работодателей участвуют в разработке оценочных материалов и 79,4% опрошенных сотрудничают в области преподавания мастер-классов, 86,5% опрошенных участвуют в работе экзаменационных комиссий.

На вопрос «Принимаете ли вы обучающихся колледжа на практику» отметили 100% опрошенных и 81% опрошенных отметил готовность трудоустроить обучающихся по итогам практики, так как качество подготовки выпускников колледжа их полностью удовлетворяет и составляет 96,7 %.

По результатам проведенного анкетирования можно сделать вывод, что в целом работодатели удовлетворены уровнем теоретической и практической подготовкой обучающихся колледжа, их способностью к адаптации, коммуникативными качествами обучающихся, полученными знаниями и способностью применять их в профессиональной деятельности.

Ниже приведены результаты анкетирования работодателей в разрезе специальностей (Приложения 2-8)

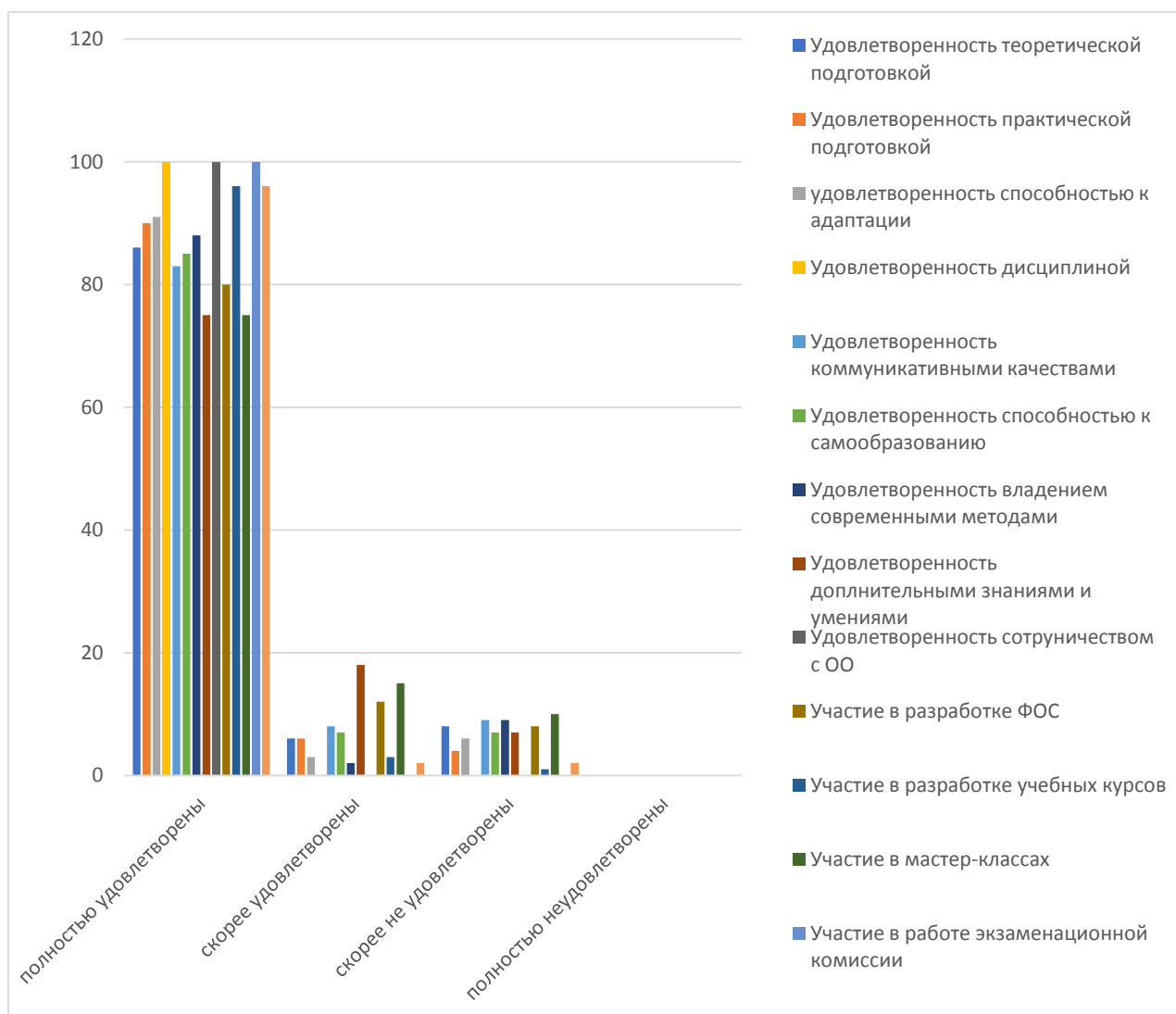
Оценка результатов анкетирования участников образовательного процесса:
проблемы и перспективы взаимодействия

Удовлетворённость работодателей уровнем качества подготовки
обучающихся по специальности «СОЦИАЛЬНАЯ РАБОТА»

В процессе анкетирования опрошено 20 представителей учреждений социальной сферы, Боровичского комплексного центра социального обслуживания.

В анкете предложено 14 вопросов в соответствии с задачами анкетирования. Анализ показал, что в целом работодатели удовлетворены подготовкой обучающихся по основной образовательной программе специальности «Социальная работа» с получением квалификации «специалист по социальной работе» (89,4%).

Графический результат анкетирования представлен в виде диаграммы



Растёт степень стремления работодателей к сотрудничеству с колледжем. Это значит, что работодатель стал больше доверять и осознавать свою важную роль в системе образования и подготовки кадров. Работодатели для поиска сотрудников обращаются в колледж, участвуют в программах практико-ориентированного (дуального) обучения, организации прохождения практики, в разработке оценочных средств, содержания обучения; участие в ГИА составляет 85%. Ниже приведены общие результаты опроса по специальности «Социальная работа»

Удовлетворённость работодателей уровнем качества подготовки
обучающихся по специальности «СОЦИАЛЬНАЯ РАБОТА»

Оценка результатов анкетирования участников образовательного процесса:
проблемы и перспективы взаимодействия

Вопросы	Полная степень удовлетворённости от 80% до 100%	Процентный интервал удовлетворённости
Насколько Вы удовлетворены уровнем теоретической подготовки обучающихся?	от 80% до 100%	90%
Насколько Вы удовлетворены уровнем практической подготовки обучающихся колледжа?	от 80% до 100%	96%
Насколько Вы удовлетворены способностью к адаптации обучающихся в организации/учреждении?	от 80% до 100%	92%
Насколько Вы удовлетворены дисциплиной и исполнительностью обучающихся?	от 80% до 100%	100%
Насколько Вы удовлетворены коммуникативными качествами обучающихся?	от 80% до 100%	85%
Насколько Вы удовлетворены способностью обучающихся к самообразованию?	от 80% до 100%	85%
Насколько Вы удовлетворены владением обучающимися современными методами и технологиями деятельности?	от 80% до 100%	88%
Насколько Вы удовлетворены дополнительными знаниями и умениями выпускников?	от 80% до 100%	75%
Насколько Вы удовлетворены сотрудничеством с данной ОО?	от 80% до 100%	100%
Принимаете ли Вы участие в разработке ФОС?	от 80% до 100%	80%
Сотрудничаете ли Вы в области актуализации и разработки учебных курсов?	от 80% до 100%	96%
Сотрудничаете ли Вы в области преподавания и проведение мастер-классов?	от 80% до 100%	73%
Принимаете ли Вы обучающихся ОО на практику?	от 80% до 100%	100%
Принимаете ли Вы участие в работе государственной экзаменационной комиссии?	от 80% до 100%	85%
Трудоустраиваете ли Вы обучающихся по итогам прохождения практики?	от 80% до 100%	80%
Как бы Вы оценили качество подготовки выпускников?	от 80% до 100%	96%
Итого по программе:		89,4

Оценка удовлетворённости работодателей уровнем качества подготовки обучающихся по специальности «Социальная работа» направлена на выявление сильных и слабых позиций, определение неиспользованных резервов образовательной программы, которые позволяют определять направления совершенствования этого процесса и повысить конкурентоспособность обучающихся и выпускников колледжа в глазах работодателей.

Приложение 3

РЕЗУЛЬТАТЫ ОПРОСА РАБОТОДАТЕЛЕЙ

Удовлетворённость работодателей уровнем качества подготовки обучающихся по специальности «ДОШКОЛЬНОЕ ОБРАЗОВАНИЕ»

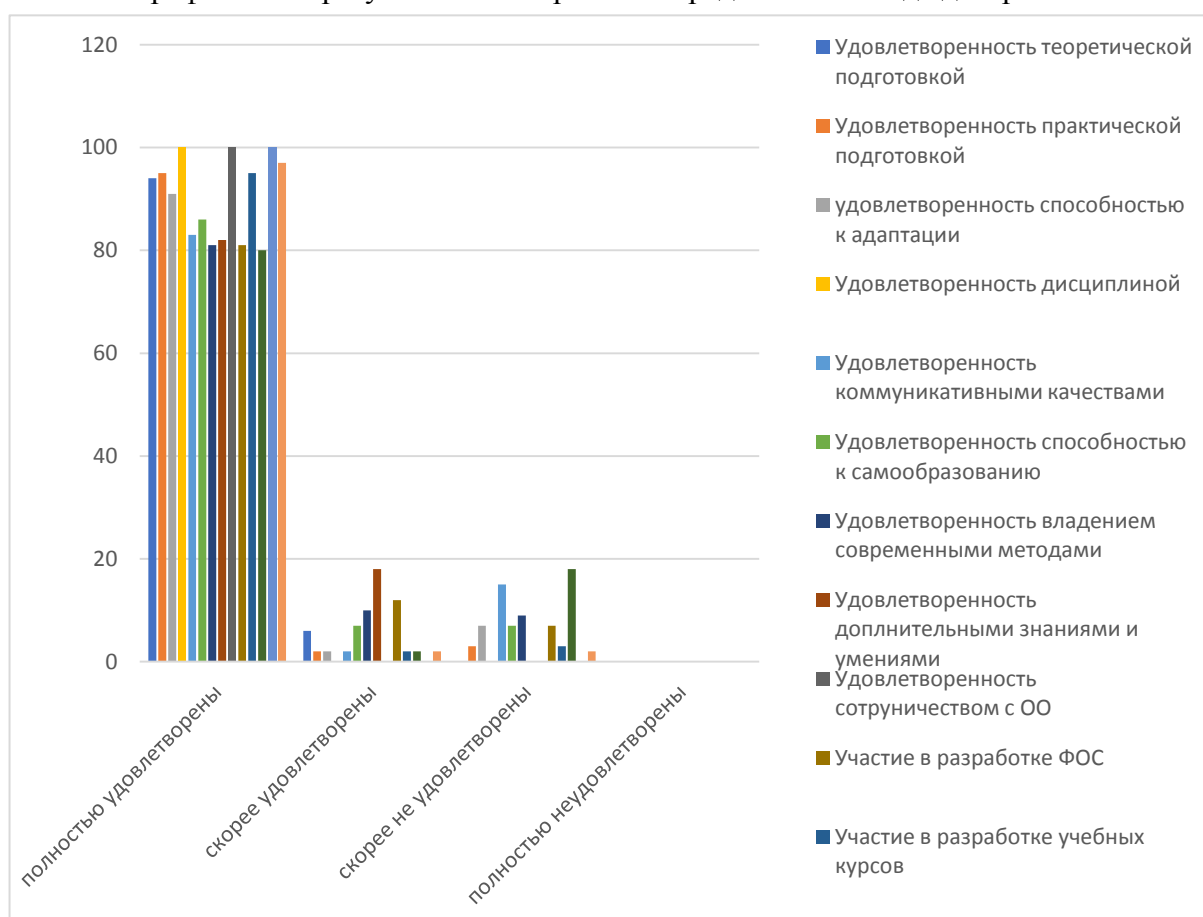
В процессе анкетирования опрошено 25 представителей учреждений образования г. Боровичи и Боровичского района

Критерии	Процентный
----------	------------

Оценка результатов анкетирования участников образовательного процесса:
проблемы и перспективы взаимодействия

	интервал удовлетворённости
Насколько Вы удовлетворены уровнем теоретической подготовки обучающихся?	94%
Насколько Вы удовлетворены уровнем практической подготовки обучающихся колледжа?	97%
Насколько Вы удовлетворены способностью к адаптации обучающихся в организации/учреждении?	93%
Насколько Вы удовлетворены дисциплиной и исполнительностью обучающихся?	100%
Насколько Вы удовлетворены коммуникативными качествами обучающихся?	85%
Насколько Вы удовлетворены способностью обучающихся к самообразованию?	86%
Насколько Вы удовлетворены владением обучающимися современными методами и технологиями деятельности?	81%
Насколько Вы удовлетворены дополнительными знаниями и умениями выпускников?	82%
Насколько Вы удовлетворены сотрудничеством с данной ОО?	100%
Принимаете ли Вы участие в разработке ФОС?	81%
Сотрудничаете ли Вы в области актуализации и разработки учебных курсов?	97%
Сотрудничаете ли Вы в области преподавания и проведение мастер-классов?	82%
Принимаете ли Вы обучающихся ОО на практику?	100%
Принимаете ли Вы участие в работе государственной экзаменационной комиссии?	90%
Трудоустраиваете ли Вы обучающихся по итогам прохождения практики?	81%
Как бы Вы оценили качество подготовки выпускников?	97%
Итого по программе:	
	90,4

Графический результат анкетирования представлен в виде диаграммы



Приложение 4

РЕЗУЛЬТАТЫ ОПРОСА РАБОТОДАТЕЛЕЙ

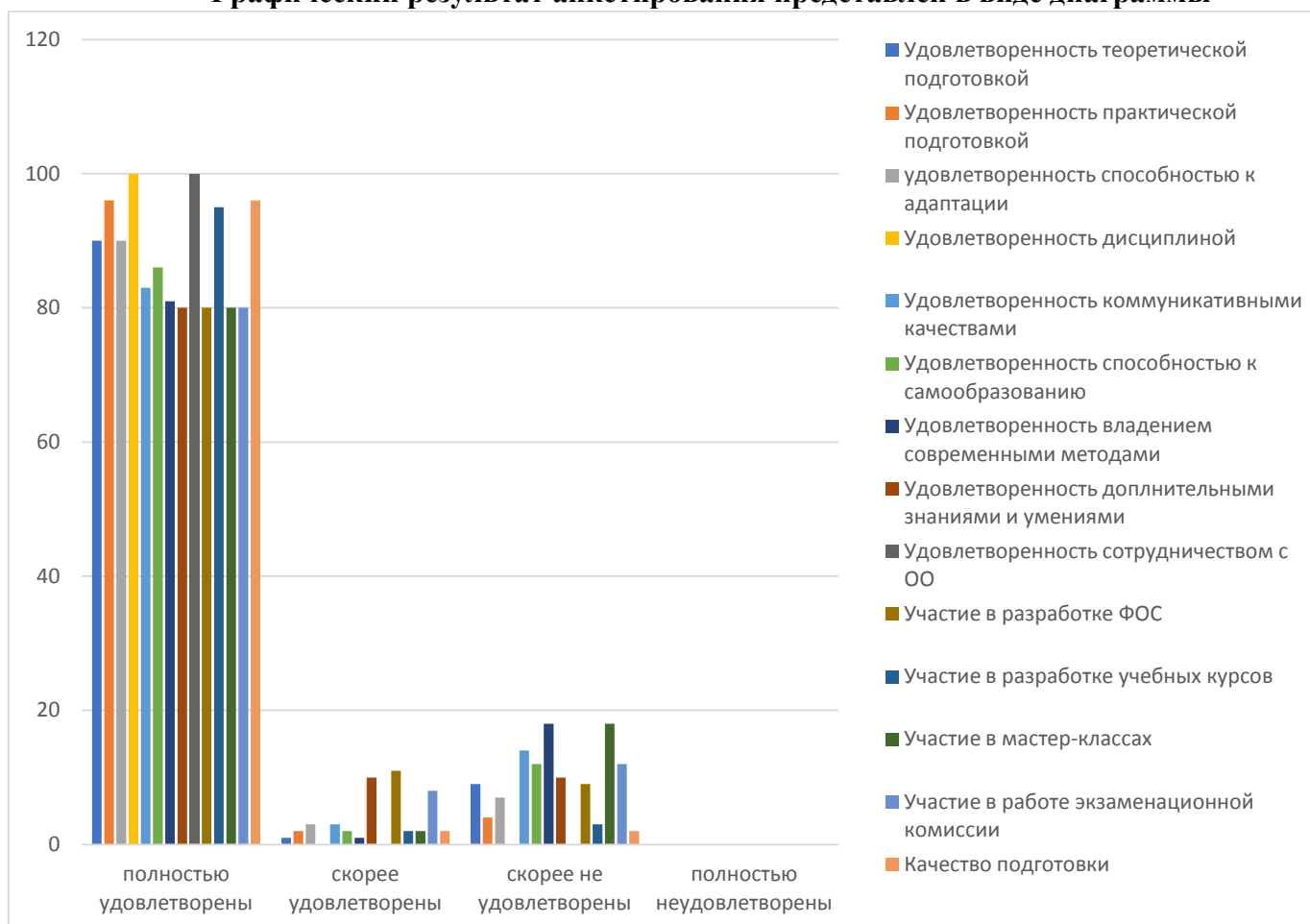
Удовлетворённость работодателей уровнем качества подготовки обучающихся по специальности «ПРЕПОДАВАНИЕ В НАЧАЛЬНЫХ КЛАССАХ»

В процессе анкетирования опрошено 25 представителей учреждений образования г. Боровичи и Боровичского района

Оценка результатов анкетирования участников образовательного процесса:
проблемы и перспективы взаимодействия

Критерии	Процентный интервал удовлетворённости
Насколько Вы удовлетворены уровнем теоретической подготовки обучающихся?	91%
Насколько Вы удовлетворены уровнем практической подготовки обучающихся колледжа?	98%
Насколько Вы удовлетворены способностью к адаптации обучающихся в организации/учреждении?	93%
Насколько Вы удовлетворены дисциплиной и исполнительностью обучающихся?	100%
Насколько Вы удовлетворены коммуникативными качествами обучающихся?	86%
Насколько Вы удовлетворены способностью обучающихся к самообразованию?	88%
Насколько Вы удовлетворены владением обучающимися современными методами и технологиями деятельности?	82%
Насколько Вы удовлетворены дополнительными знаниями и умениями выпускников?	81%
Насколько Вы удовлетворены сотрудничеством с данной ОО?	100%
Принимаете ли Вы участие в разработке ФОС?	82%
Сотрудничаете ли Вы в области актуализации и разработки учебных курсов?	98%
Сотрудничаете ли Вы в области преподавания и проведения мастер-классов?	81%
Принимаете ли Вы обучающихся ОО на практику?	100%
Принимаете ли Вы участие в работе государственной экзаменационной комиссии?	81%
Трудоустраиваете ли Вы обучающихся по итогам прохождения практики?	82%
Как бы Вы оценили качество подготовки выпускников?	98%
Итого по программе:	90,1

Графический результат анкетирования представлен в виде диаграммы



Приложение 5

РЕЗУЛЬТАТЫ ОПРОСА РАБОТОДАТЕЛЕЙ

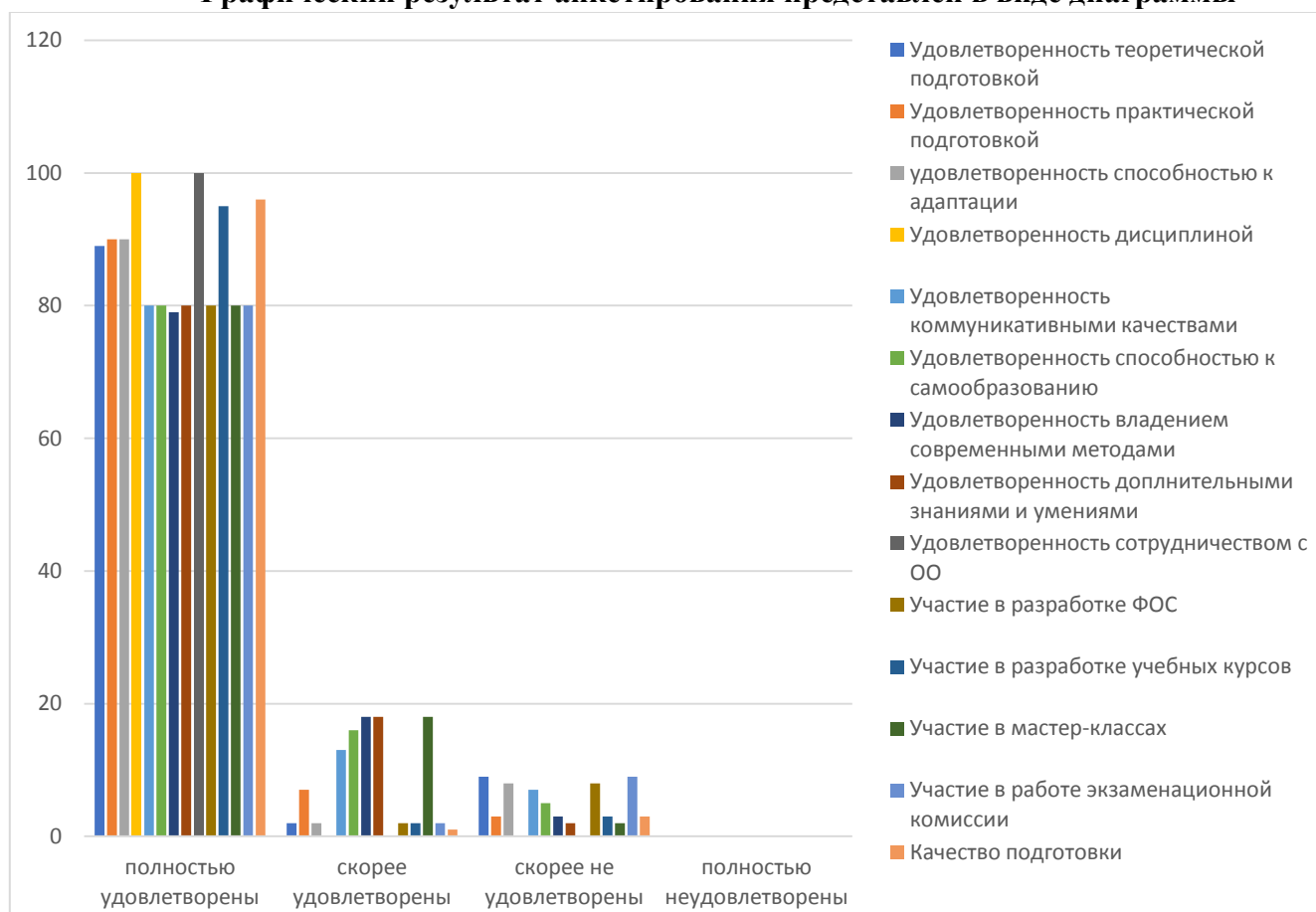
Удовлетворённость работодателей уровнем качества подготовки обучающихся по специальности «ФИЗИЧЕСКАЯ КУЛЬТУРА»

В процессе анкетирования опрошено 25 представителей учреждений образования г. Боровичи и Боровичского района

Оценка результатов анкетирования участников образовательного процесса:
проблемы и перспективы взаимодействия

Критерии	Процентный интервал удовлетворённости
Насколько Вы удовлетворены уровнем теоретической подготовки обучающихся?	90,5%
Насколько Вы удовлетворены уровнем практической подготовки обучающихся колледжа?	97%
Насколько Вы удовлетворены способностью к адаптации обучающихся в организации/учреждении?	92%
Насколько Вы удовлетворены дисциплиной и исполнительностью обучающихся?	100%
Насколько Вы удовлетворены коммуникативными качествами обучающихся?	83%
Насколько Вы удовлетворены способностью обучающихся к самообразованию?	85%
Насколько Вы удовлетворены владением обучающимися современными методами и технологиями деятельности?	82%
Насколько Вы удовлетворены дополнительными знаниями и умениями выпускников?	82%
Насколько Вы удовлетворены сотрудничеством с данной ОО?	100%
Принимаете ли Вы участие в разработке ФОС?	82%
Сотрудничаете ли Вы в области актуализации и разработки учебных курсов?	97%
Сотрудничаете ли Вы в области преподавания и проведение мастер-классов?	82%
Принимаете ли Вы обучающихся ОО на практику?	100%
Принимаете ли Вы участие в работе государственной экзаменационной комиссии?	82%
Трудоустраиваете ли Вы обучающихся по итогам прохождения практики?	82%
Как бы Вы оценили качество подготовки выпускников?	97%
Итого по программе:	
	89,6

Графический результат анкетирования представлен в виде диаграммы



Приложение 6

РЕЗУЛЬТАТЫ ОПРОСА РАБОТОДАТЕЛЕЙ

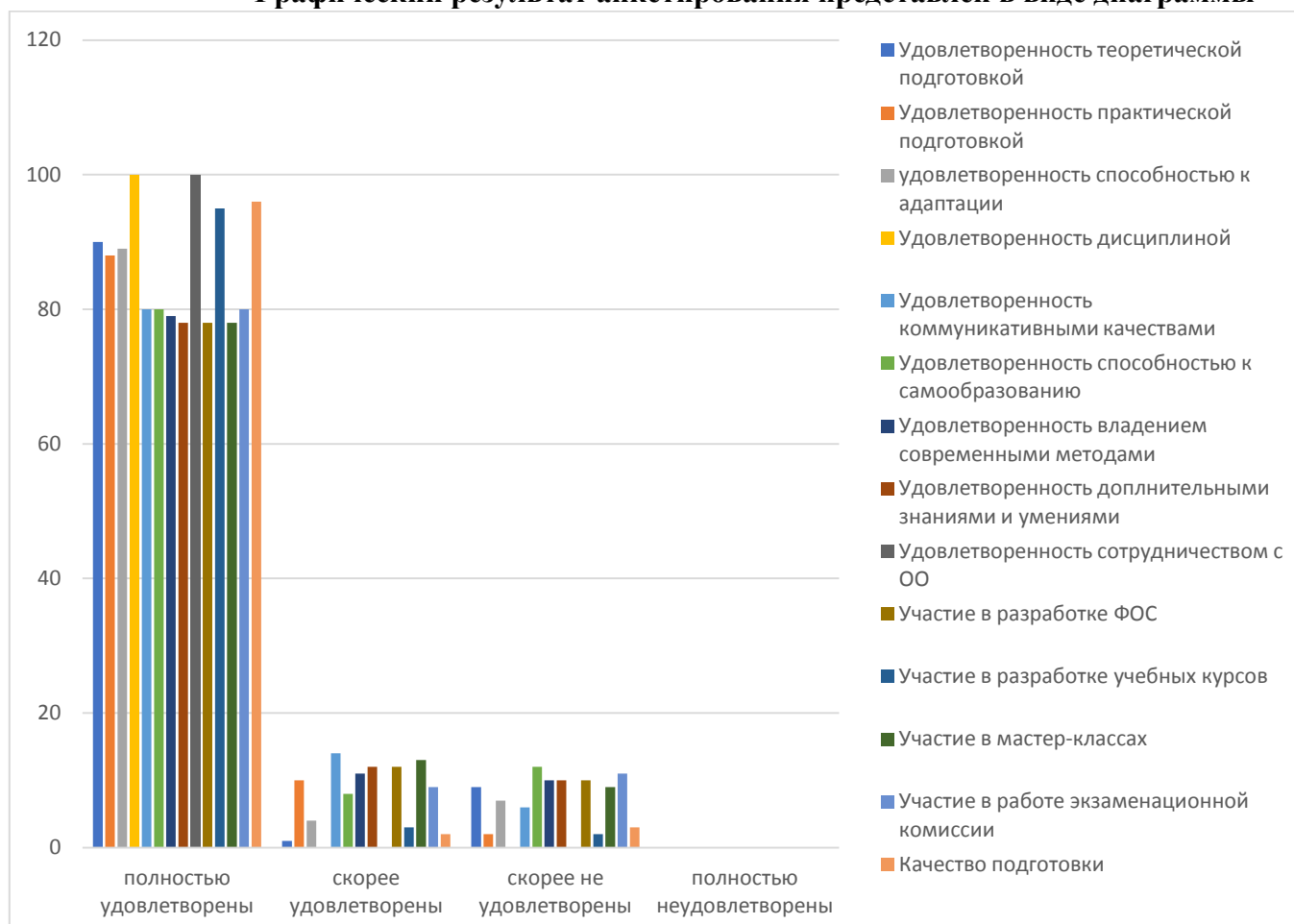
Удовлетворённость работодателей уровнем качества подготовки обучающихся по специальности «РЕКЛАМА»

В процессе анкетирования опрошено 18 представителей предприятий, фирм, предпринимателей г. Боровичи и Боровичского района

Оценка результатов анкетирования участников образовательного процесса:
проблемы и перспективы взаимодействия

Критерии	Процентный интервал удовлетворённости
Насколько Вы удовлетворены уровнем теоретической подготовки обучающихся?	91%
Насколько Вы удовлетворены уровнем практической подготовки обучающихся колледжа?	98%
Насколько Вы удовлетворены способностью к адаптации обучающихся в организации/учреждении?	93%
Насколько Вы удовлетворены дисциплиной и исполнительностью обучающихся?	100%
Насколько Вы удовлетворены коммуникативными качествами обучающихся?	86%
Насколько Вы удовлетворены способностью обучающихся к самообразованию?	88%
Насколько Вы удовлетворены владением обучающимися современными методами и технологиями деятельности?	82%
Насколько Вы удовлетворены дополнительными знаниями и умениями выпускников?	81%
Насколько Вы удовлетворены сотрудничеством с данной ОО?	100%
Принимаете ли Вы участие в разработке ФОС?	82%
Сотрудничаете ли Вы в области актуализации и разработки учебных курсов?	98%
Сотрудничаете ли Вы в области преподавания и проведение мастер-классов?	81%
Принимаете ли Вы обучающихся ОО на практику?	100%
Принимаете ли Вы участие в работе государственной экзаменационной комиссии?	81%
Трудоустраиваете ли Вы обучающихся по итогам прохождения практики?	82%
Как бы Вы оценили качество подготовки выпускников?	98%
Итого по программе:	90,1

Графический результат анкетирования представлен в виде диаграммы



Приложение 7

РЕЗУЛЬТАТЫ ОПРОСА РАБОТОДАТЕЛЕЙ

Удовлетворённость работодателей уровнем качества подготовки обучающихся по специальности «ИНФОРМАЦИОННЫЕ СИСТЕМЫ И ПРОГРАММИРОВАНИЕ»

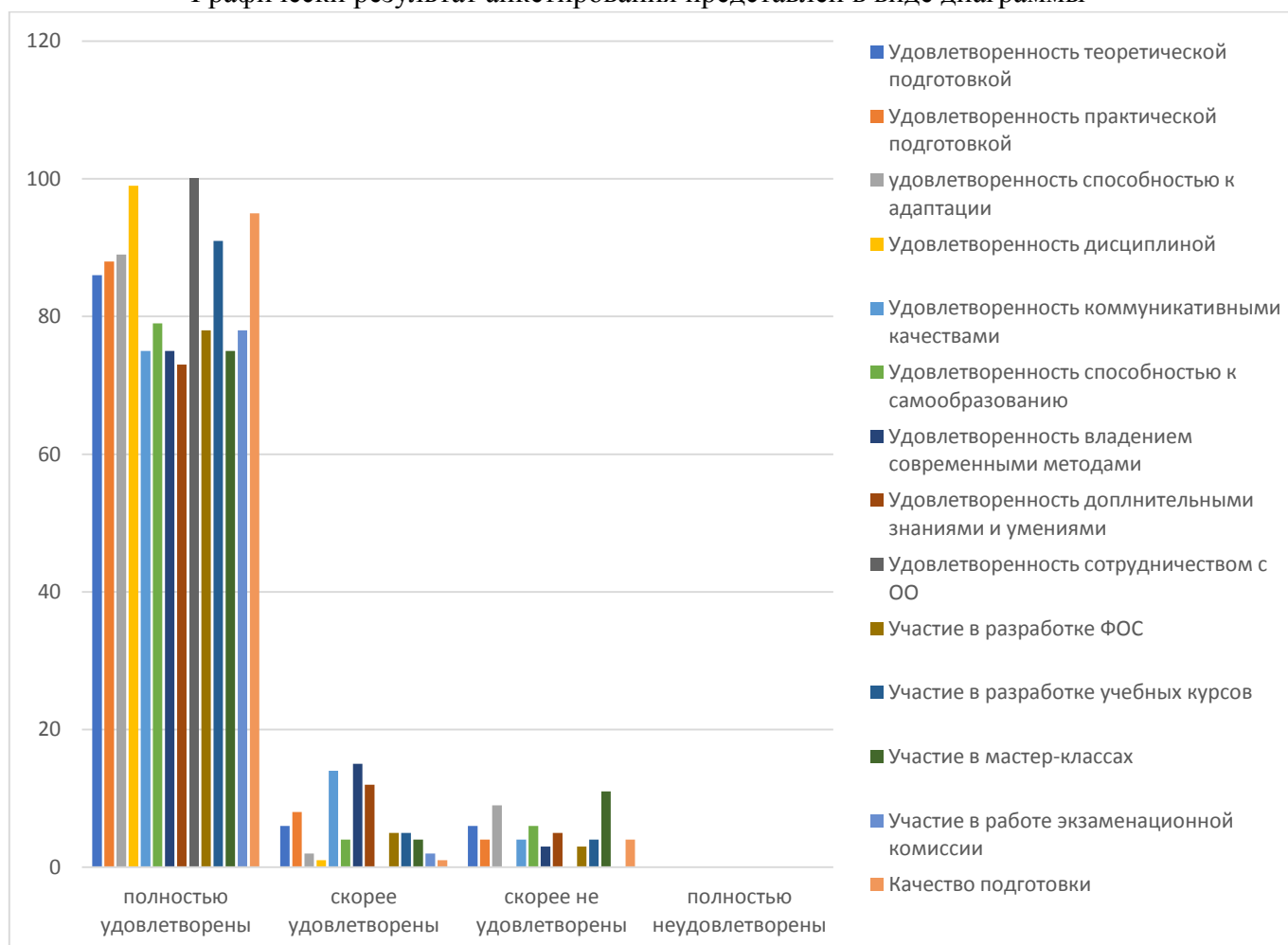
Количество опрошенных – 14 представителей предприятий г. Боровичи и Боровичского района

Критерии	Процентный интервал
----------	---------------------

Оценка результатов анкетирования участников образовательного процесса:
проблемы и перспективы взаимодействия

	удовлетворённости
Насколько Вы удовлетворены уровнем теоретической подготовки обучающихся?	89%
Насколько Вы удовлетворены уровнем практической подготовки обучающихся колледжа?	96%
Насколько Вы удовлетворены способностью к адаптации обучающихся в организации/учреждении?	91%
Насколько Вы удовлетворены дисциплиной и исполнительностью обучающихся?	99%
Насколько Вы удовлетворены коммуникативными качествами обучающихся?	79%
Насколько Вы удовлетворены способностью обучающихся к самообразованию?	79%
Насколько Вы удовлетворены владением обучающимися современными методами и технологиями деятельности?	80%
Насколько Вы удовлетворены дополнительными знаниями и умениями выпускников?	79%
Насколько Вы удовлетворены сотрудничеством с данной ОО?	100%
Принимаете ли Вы участие в разработке ФОС?	80%
Сотрудничаете ли Вы в области актуализации и разработки учебных курсов?	96%
Сотрудничаете ли Вы в области преподавания и проведение мастер-классов?	79%
Принимаете ли Вы обучающихся ОО на практику?	100%
Принимаете ли Вы участие в работе государственной экзаменационной комиссии?	92%
Трудоустраиваете ли Вы обучающихся по итогам прохождения практики?	80%
Как бы Вы оценили качество подготовки выпускников?	96%
Итого по программе:	88,4

Графически результат анкетирования представлен в виде диаграммы



Приложение 8

РЕЗУЛЬТАТЫ ОПРОСА РАБОТОДАТЕЛЕЙ

Удовлетворённость работодателей уровнем качества подготовки обучающихся по специальности «СЕТЕВОЕ И СИСТЕМНОЕ АДМИНИСТРИРОВАНИЕ»

Количество опрошенных – 19 представителей предприятий г. Боровичи и Боровичского района

Критерии	Процентный интервал
----------	---------------------

Оценка результатов анкетирования участников образовательного процесса:
проблемы и перспективы взаимодействия

	удовлетворённости
Насколько Вы удовлетворены уровнем теоретической подготовки обучающихся?	90%
Насколько Вы удовлетворены уровнем практической подготовки обучающихся колледжа?	95%
Насколько Вы удовлетворены способностью к адаптации обучающихся в организации/учреждении?	91%
Насколько Вы удовлетворены дисциплиной и исполнительностью обучающихся?	98%
Насколько Вы удовлетворены коммуникативными качествами обучающихся?	78%
Насколько Вы удовлетворены способностью обучающихся к самообразованию?	80%
Насколько Вы удовлетворены владением обучающимися современными методами и технологиями деятельности?	80%
Насколько Вы удовлетворены дополнительными знаниями и умениями выпускников?	76%
Насколько Вы удовлетворены сотрудничеством с данной ОО?	100%
Принимаете ли Вы участие в разработке ФОС?	80%
Сотрудничаете ли Вы в области актуализации и разработки учебных курсов?	95%
Сотрудничаете ли Вы в области преподавания и проведение мастер-классов?	76%
Принимаете ли Вы обучающихся ОО на практику?	100%
Принимаете ли Вы участие в работе государственной экзаменационной комиссии?	80%
Трудоустраиваете ли Вы обучающихся по итогам прохождения практики?	80%
Как бы Вы оценили качество подготовки выпускников?	95%
Итого по программе:	87,1

Графически результат анкетирования представлен в виде диаграммы

